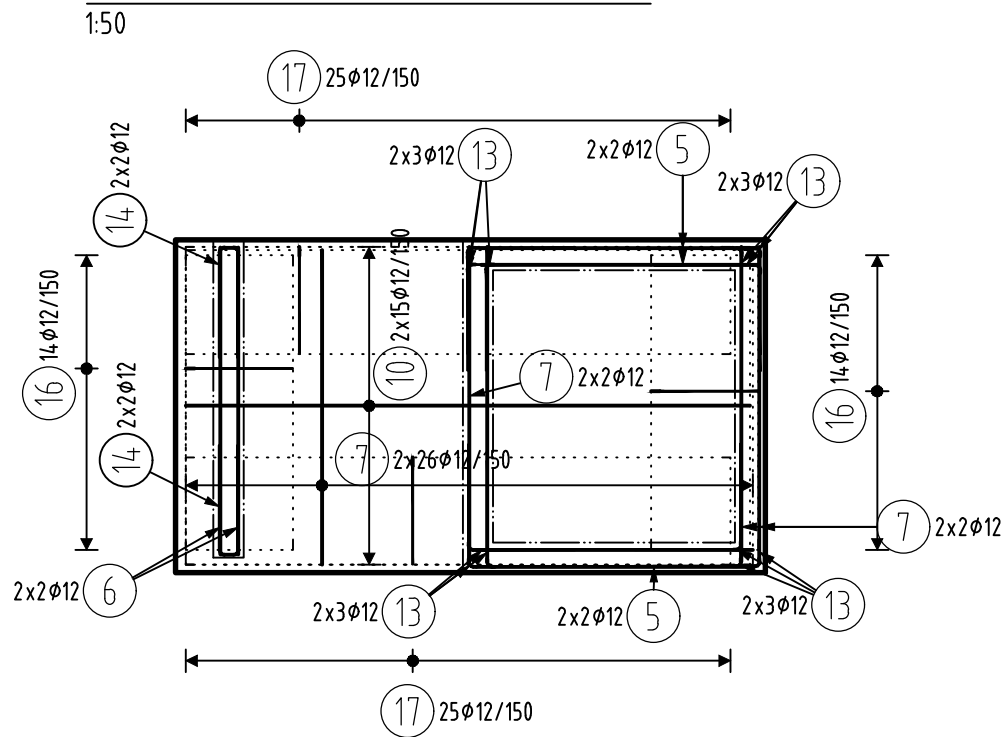


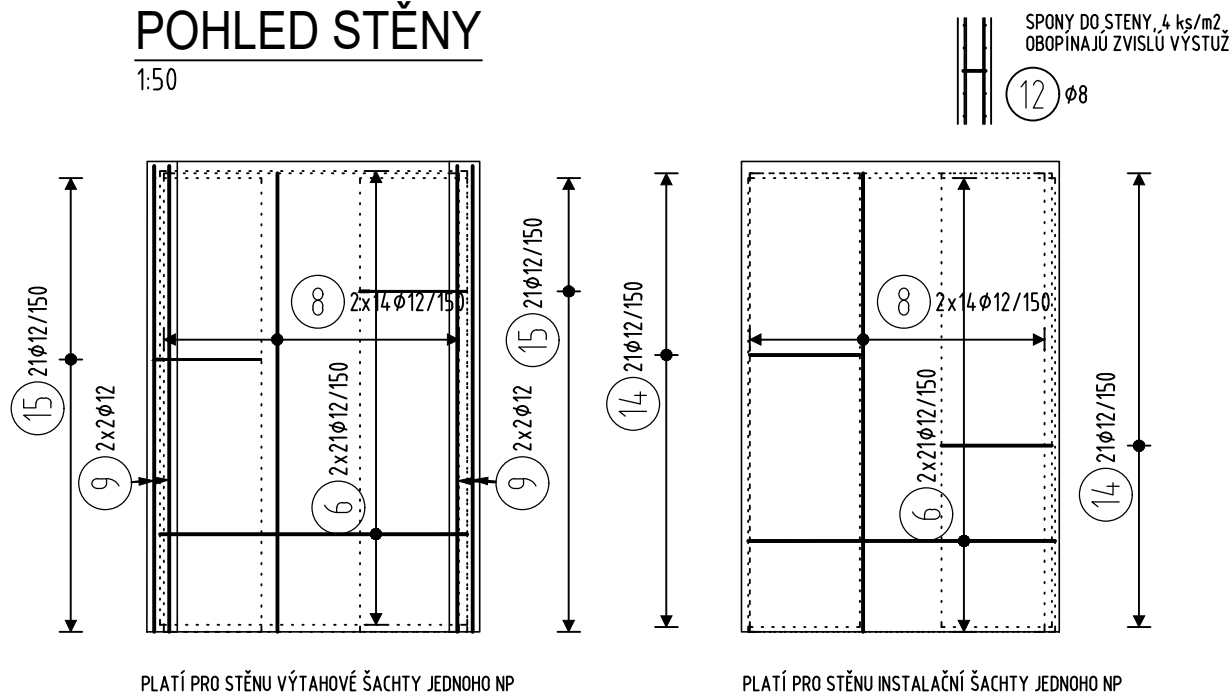
SCHÉMA VÝZTUŽE

DESKA VÝTAHOVÉ A INSTALAČNÍ ŠACHTY - DOLNÍ A HORNÍ VÝZTUŽ



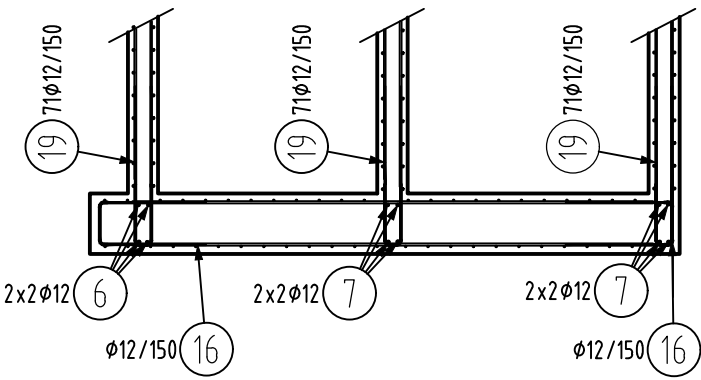
POHLED STĚNY

1:50



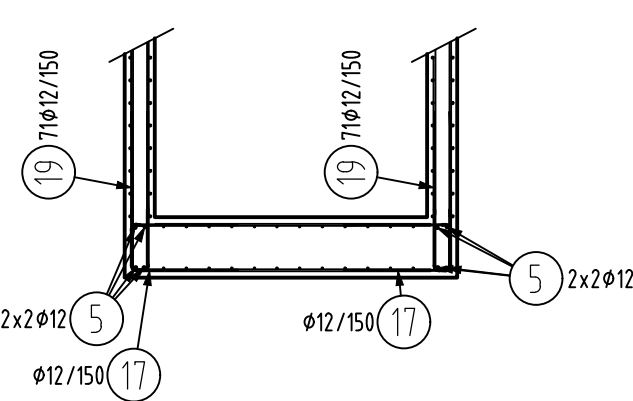
ŘEZ

1:50

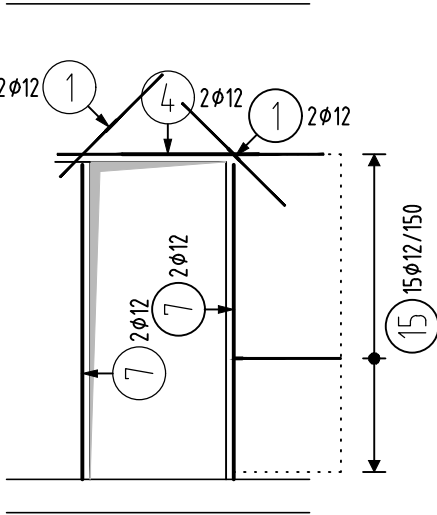


ŘEZ

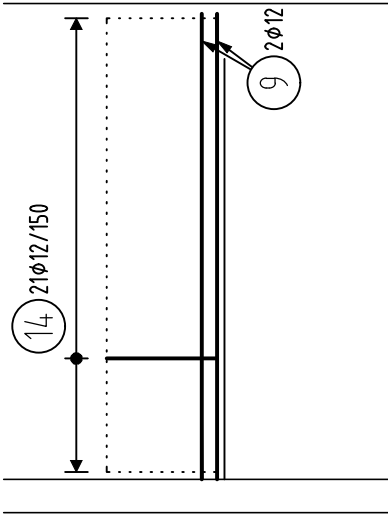
1:50



LEMOVÁNÍ DVEŘÍ



LEMOVÁNÍ VOLNÉ OKRAJE



OLEMOVÁNÍ OTVORŮ:

- VÝZTUŽ V MÍSTĚ OTVORŮ PŘEPÁLIT, PŘÍPADNĚ ROZHRNOUT A OTVOR OLEMOVAT LEMOVACÍ VÝZTUŽÍ U OBOU POVRCHŮ.
- PŘESAHY LEMOVACÍ VÝZTUŽE JSOU MĚŘENY OD HRANY OTVORU: (PRO ØR10 = MIN 500 mm).

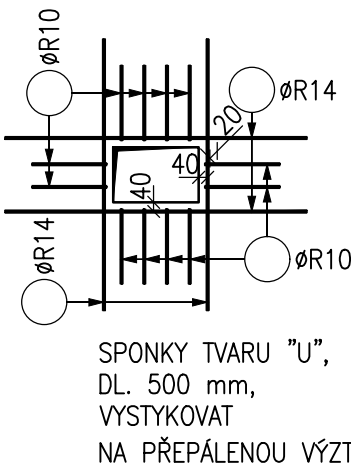
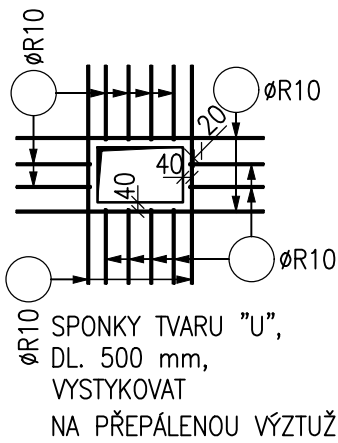
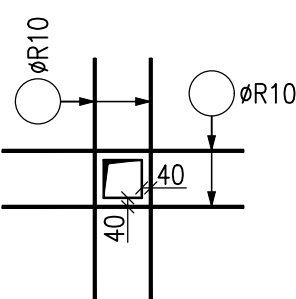
OTVORY MAJÍCÍ VĚTŠÍ
Z ROZMĚRŮ < 100mm

OTVORY MAJÍCÍ VĚTŠÍ
Z ROZMĚRŮ <= 300mm

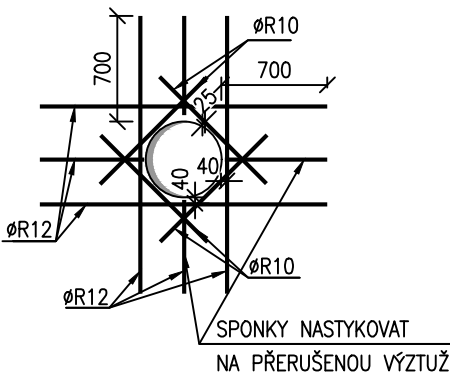
OTVORY MAJÍCÍ VĚTŠÍ
Z ROZMĚRŮ > 300mm
< 500mm

OTVORY MAJÍCÍ VĚTŠÍ
Z ROZMĚRŮ > 500mm

BEZ ÚPRAVY

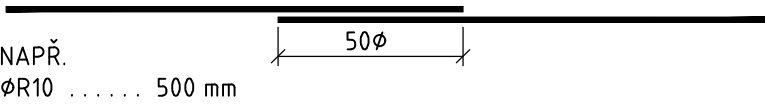


KULATÉ PROSTUPY



ZÁSADY PRO STYKOVÁNÍ VÝZTUŽE:

STYKOVÁNÍ VÝZTUŽE PŘESAHEM V DÉLCE 50Ø, POKUD NENÍ UVEDENO JINAK.



VÝZTUŽ dle ČSN EN 1992, ČSN EN 10080

ocel: B500B

KRYTÍ VÝZTUŽE dle ČSN EN 1992

DESKA spodní krytí... 50mm

DESKA horní krytí 35mm

STĚNY ... 30mm



akce
SŠ GASTRONOMICKÁ A TECHNICKÁ ŽAMBERK
rekonstrukce a vybavení odborných učeben
Zemědělská 846, 564 01 Žamberk

řešené území k. ú. Žamberk [794368]
parc. č. 4763, 4289/1, 2084/1, 2084/3 a 2084/40

generální projektant **Te3s studio s.r.o.**
Příčná 1892/4
110 00 Praha 1 Nové město
IČ: 109 51 172

investor **PARDUBICKÝ KRAJ**
Komenského náměstí 125
532 11 Pardubice

HIP Ing. arch. Marta Ševčíková
+420 777 960 643
sevcikova@te3s.cz

autor architektonického návrhu SVIŽN s.r.o.
Ing. arch. Zdeněk Ševčík
Ing. arch. Marta Ševčíková
Ing. arch. Simona Machalová

zodpovědný projektant Ing. Martin Kovář, Ph.D.
ČKAIT 0013084

zpracoval Ing. Natálie Štefanovičová

stupeň **DPS**
Dokumentace pro provádění stavby

část **D.1**
SO.01

profese **D.1.2**
Stavebně konstrukční řešení

příloha **D.1.2.b-05**
Schéma výztuže

měřítko 1:50

datum vydání 07/2024

číslo revize R-00

číslo pare